

## Mittelalterliche Mikwe

Waagegasse 8  
99084 Erfurt

Tel: +49 (0) 361 6551520  
Fax:

altesynagoge@erfurt.de  
[www.alte-synagoge.erfurt.de](http://www.alte-synagoge.erfurt.de)

## Informationen für Menschen mit Gehbehinderung und Rollstuhlfahrer

Die Informationen zur Barrierefreiheit wurden am 30. Januar 2017 im Rahmen des Systems "Reisen für Alle" erhoben und sind geprüft.

Detailinformationen zu Treppen, Aufzügen / Treppenliften, Rampen, Automaten und speziellen Türen auf dem Weg zu einzelnen Bereichen finden Sie in der entsprechenden Kategorie.

### Parkplatz

Es ist kein Parkplatz vorhanden.

Es gibt 0 Stellplatz/-plätze für Menschen mit Behinderung.

Der Stellplatz / die Stellplätze für Menschen mit Behinderung ist / sind nicht gekennzeichnet.

Stellplatzbreite: 0 cm.

Stellplatzlänge: 0 cm.

Der Parkplatz ist von der Oberflächenbeschaffenheit her nicht erschütterungsarm und leicht begeh- und befahrbar (z.B. Asphalt, engfugige Platten, etc.).

Entfernung des Stellplatzes für Menschen mit Behinderung zum Eingangsbereich: 250 m.

Anmerkungen für den Gast: Die nächsten Stellplätze für Menschen mit Behinderung befinden sich in der Michaelisstraße bei der alten Synagoge oder in der Predigerstraße.

### Eingangsbereich



Eingangstür der  
Mikwe

Zugang zum Eingangsbereich über: [Treppe zur Mikwe](#), [Rampe zum Eingang Mikwe](#)

Auf folgende zu nutzende Wege wird hingewiesen: [Wege außen zum Plateau mit Schaufenster und Treppe zur Mikwe](#)

## Eingangstür

### Tür

Die Tür ist keine Karussell- oder Rotationstür.

Lichte Breite des Durchgangs: 98 cm

Art der Tür / des Durchgangs: Einflügel

Die Tür wird durch eine Servicekraft geöffnet.

Kleinere Bewegungsfläche vor/hinter der Tür - Breite: 150 cm.

Kleinere Bewegungsfläche vor/hinter der Tür - Tiefe: 300 cm.

Höhe der Türschwelle: 0 cm.

## Mikwe

---



Besichtigungsebene  
der Mikwe

---

Auf folgende zu nutzende Wege wird hingewiesen: [Weg in der Mikwe](#)

### Tür

Größe des Raumes - Breite: 5 m.

Größe des Raumes - Tiefe: 5 m.

Schmalste Durchgangsbreite des Raumes: 98 cm.

Es sind keine Sitzgelegenheiten vorhanden.

Anmerkungen für den Gast: Die Mikwe kann nur im Rahmen einer Führung besichtigt werden.

Die Tür zur Mikwe wird vom Servicpersonal geöffnet. Die Besichtigungsebene im Inneren ist 320 breit und 380 cm lang.

## Plateau mit Schaufenster in die Mikwe

---



Schaufenster in die  
Mikwe



Schaufenster in die  
Mikwe

---

Auf folgende zu nutzende Wege wird hingewiesen: [Wege außen zum Plateau mit Schaufenster und Treppe zur Mikwe](#)

Bewegungsfläche vor der Station/dem Objekt/Exponat - Breite: 380 cm.

Bewegungsfläche vor der Station/dem Objekt/Exponat - Tiefe: 320 cm.

Die Station/das Objekt/Exponat ist im Sitzen sichtbar, wahrnehmbar oder erkennbar.

Die Informationen sind im Sitzen lesbar.

## Alarm/Hilfsmittel

Assistenzhunde (Begleithunde, Blindenführhunde etc.) dürfen in alle relevanten Bereiche/Räume des Betriebes/Angebotes mitgebracht werden.

Es werden Führungen für Menschen mit Behinderung angeboten.

Es werden Führungen für Menschen mit Gehbehinderung angeboten.

Es werden Führungen für Rollstuhlfahrer angeboten.

## Wege außen zum Plateau mit Schaufenster und Treppe zur Mikwe

---



Weg außen zur Mikwe und Plateau



Weg zum Plateau

---

Über den Weg sind zu erreichen: [Eingangsbereich](#), [Plateau mit Schaufenster in die Mikwe](#)

Breite des Weges: 260 cm

Länge des Weges: 15 m

Der Weg ist von der Oberflächenbeschaffenheit her nicht erschütterungsarm und leicht begeh- und befahrbar (z.B. Asphalt, engfugige Platten, etc.).

Maximale Längsneigung des Weges: 5 %

Maximale Längsneigung über eine Strecke von 10 m.

## Treppe zur Mikwe

---



Treppe zur Mikwe



Weg mit Stufen zur Mikwe

---

Über die Schwelle / Stufe / Treppe sind zu erreichen: [Eingangsbereich](#)

Vorhandene Schwellen/Stufen: 16

Höhe der Schwelle/Stufe: 15 cm

Die Treppe hat gerade Läufe.

Die Treppe hat beidseitige Handläufe.

Alternative zur Schwelle / Stufe / Treppe: [Rampe zum Eingang Mikwe](#)

## Rampe zum Eingang Mikwe

---



Rampenweg zur  
Mikwe

---

Über die Rampe sind zu erreichen: [Eingangsbereich](#), [Wege außen zum Plateau mit Schaufenster und Treppe zur Mikwe](#)

Maximale Längsneigung der Rampe: 6 %

Geringste nutzbare Laufbreite: 160 cm

Länge des längsten Rampenlaufs: 6 m

Die Rampe hat einschließlich ggf. vorhandener Podeste eine Gesamtlänge von: 6 m

Es gibt beidseitig einen Handlauf.

Die Handläufe werden am Anfang und Ende waagrecht weitergeführt.

Die Breite der Bewegungsfläche vor der Rampe ist: 150 cm

Die Tiefe der Bewegungsfläche vor der Rampe ist: 150 cm

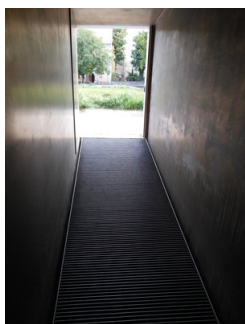
Die Breite der Bewegungsfläche nach dem Ende der Rampe ist: 150 cm

Die Tiefe der Bewegungsfläche nach dem Ende der Rampe ist: 150 cm

Alternative zur Rampe: [Treppe zur Mikwe](#)

## Weg in der Mikwe

---



Weg in der Mikwe



Durchgang zur  
Mikwe über  
Gitterrost

Über den Flur / Weg / Durchgang sind zu erreichen: [Eingangsbereich](#), [Mikwe](#)

Länge (Flur/Weg/Gang): 15 m

Mindestbreite des Flurs/Weges/Ganges: 150 cm

Durchgang vorhanden und mindestens 88 cm breit.

Es sind keine Stufen im Wegeverlauf vorhanden.

Anmerkungen für den Gast: Der Untergrund ist ein Gitterrost und ist 3 % - 6% geneigt. Weg wird im Verlauf immer schmaler von 150 cm bis 100 cm.

## Führungen

Es werden Führungen für Menschen mit Gehbehinderung angeboten.

Es werden Führungen für Rollstuhlfahrer angeboten.

Die Gästeführer sind so ausgebildet, dass Rollstuhlfahrer an jeder Führung teilnehmen können.

Es ist eine Voranmeldung für die Führung notwendig.

Es stehen für Menschen mit Gehbehinderung mobile oder feste Sitzgelegenheiten zur Verfügung, die während der Führung benutzt werden können.

Die gesamte Route der Führung ist für Rollstuhlfahrer stufenlos befahrbar.

Anmerkungen für den Gast: Führungen in der Mikwe werden über die Erfurter Tourist-Information angeboten: Telefon +49 (0) 361-6640120 Mail: [citytour@erfurt-tourismus.de](mailto:citytour@erfurt-tourismus.de)